



**KNOWLEDGE CENTRE FOR AGRICULTURE**

Cattle

# AMS møde med Lely 16. December 2013

**Jørgen Katholm**

Røde Banke 114,  
7000 Fredericia



PARTNER IN  
**DLBR**<sup>®</sup>  
DANISH AGRICULTURAL  
ADVISORY SERVICE

Ministeriet for Fødevarer,  
Landbrug og Fiskeri



Den Europæiske  
Landbrugsfond for Udvikling  
af Landdistrikterne



**Naturerhverv.dk**



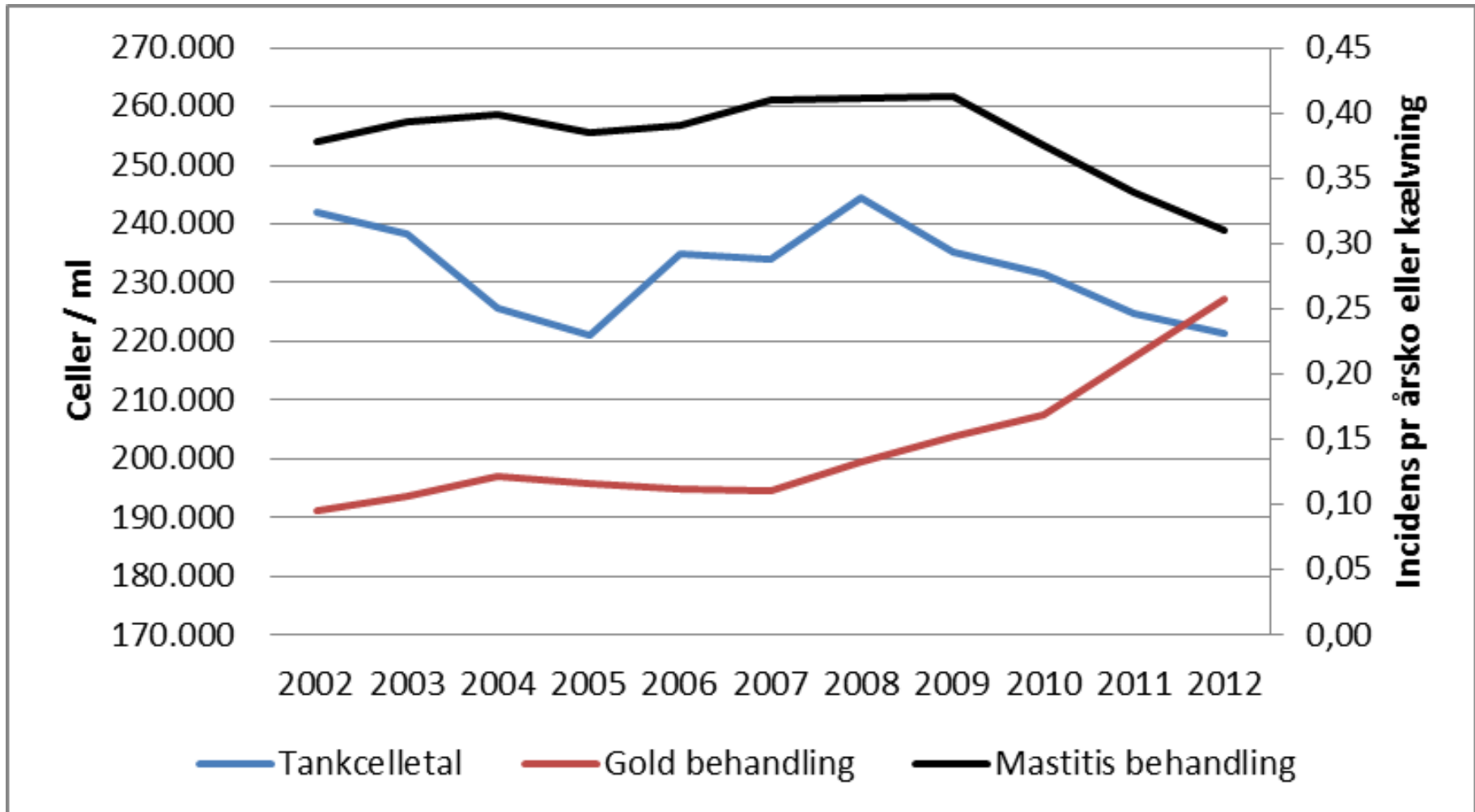
Danmark og Europa investerer i landdistrikterne

Se 'European Agricultural Fund for Rural Development' (EAFRD)

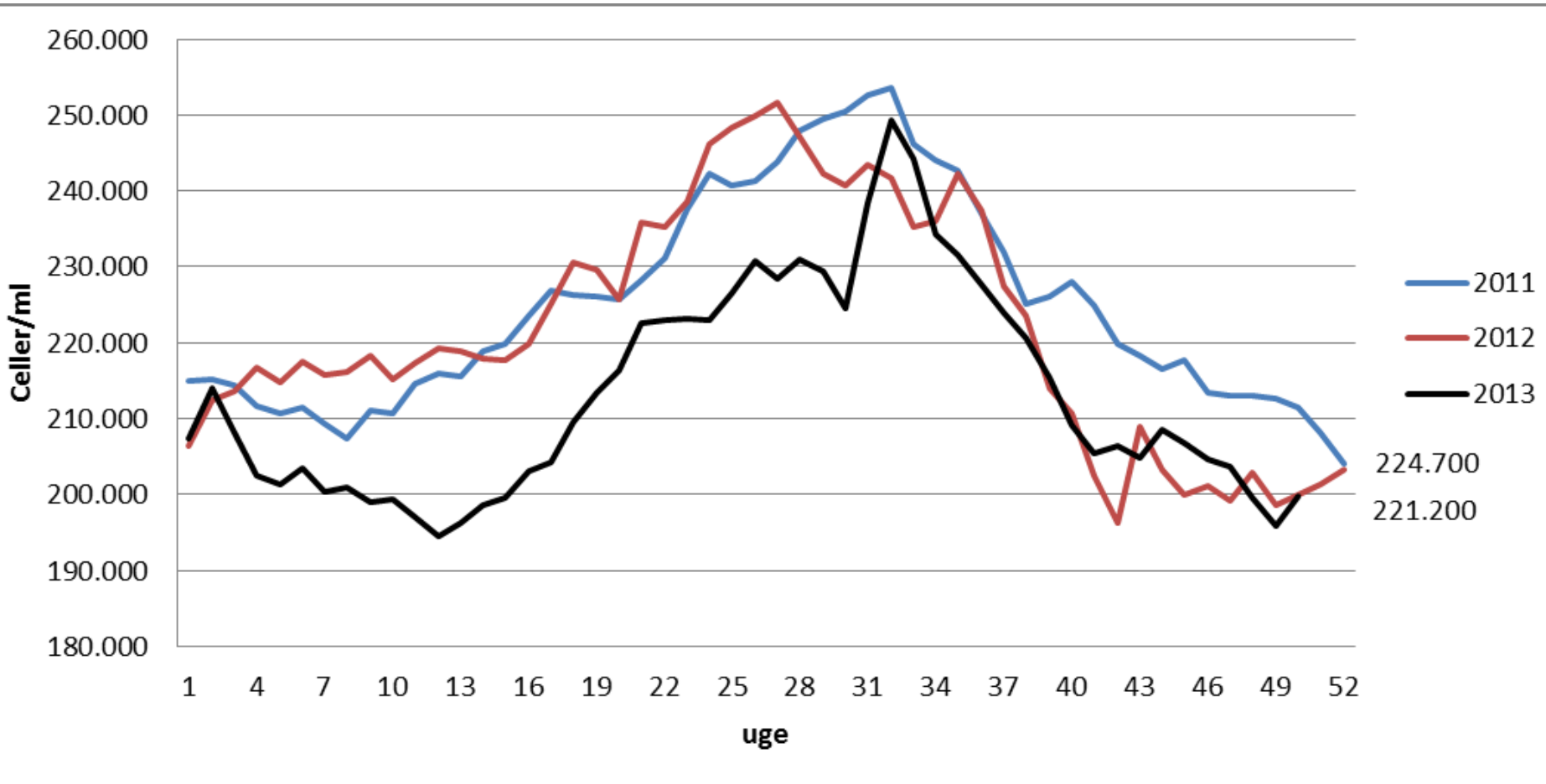
## Hvordan synes du selv det går

- Antibiotikaforbrug kvæg 8,9Ton
  - Jan – sep 8,4% LAVERE end 2012
  
- Hæmstofuheld 0,075
  - Jan – dec ARLA 24% LAVERE end 2012
  
- Tankcelletal 212.700
  - 3,8% LAVERE end 2012
  - Hele året

# Tankcelletal, mastitis behandling og goldbehandling



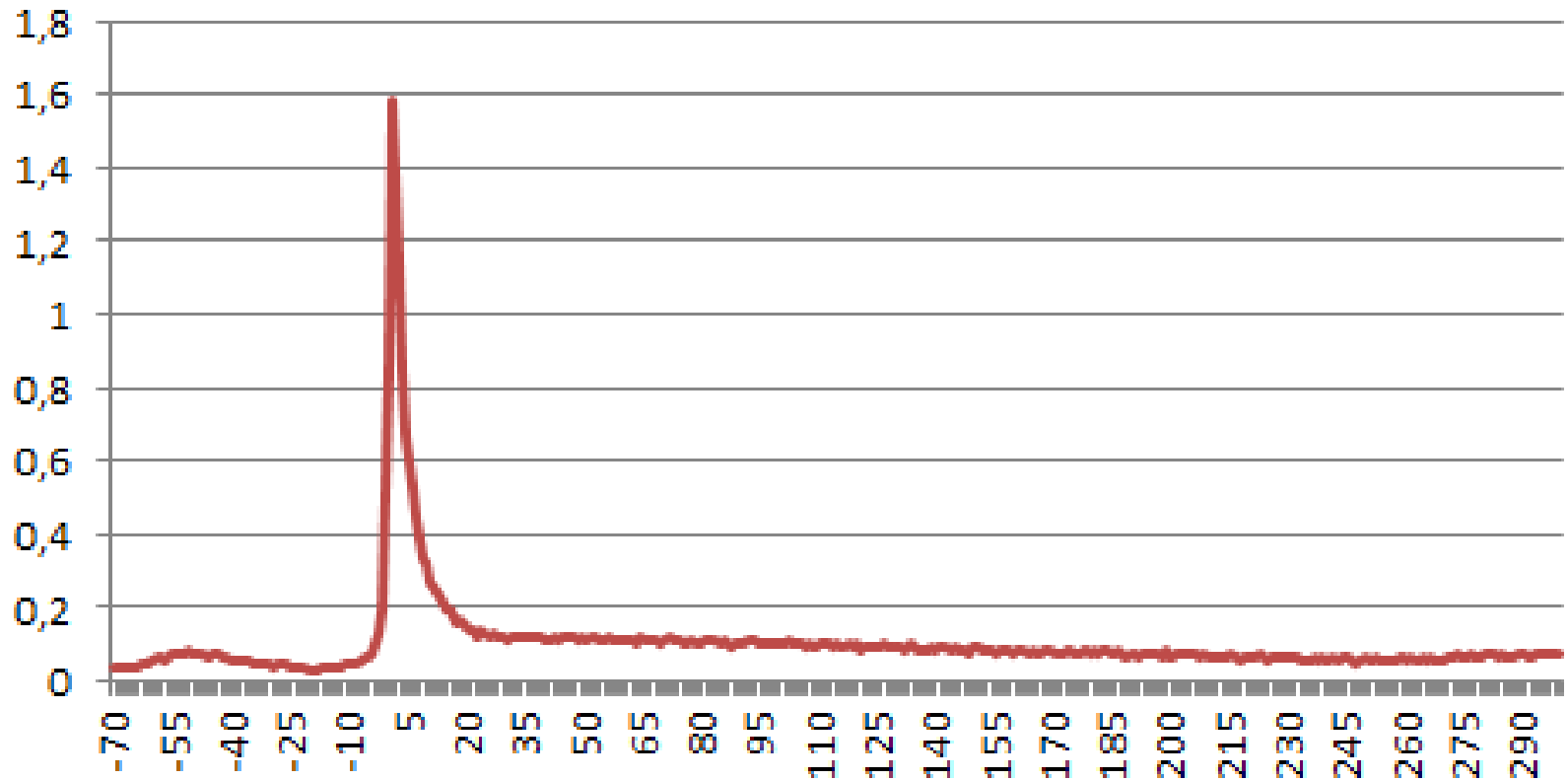
# Tankcelletal pr uge 2011 - 2013



**YB,**

kode 11,12,14,15,72,94,179 nyt tilfælde efter 8 dage Juli 2012 – juni 2013

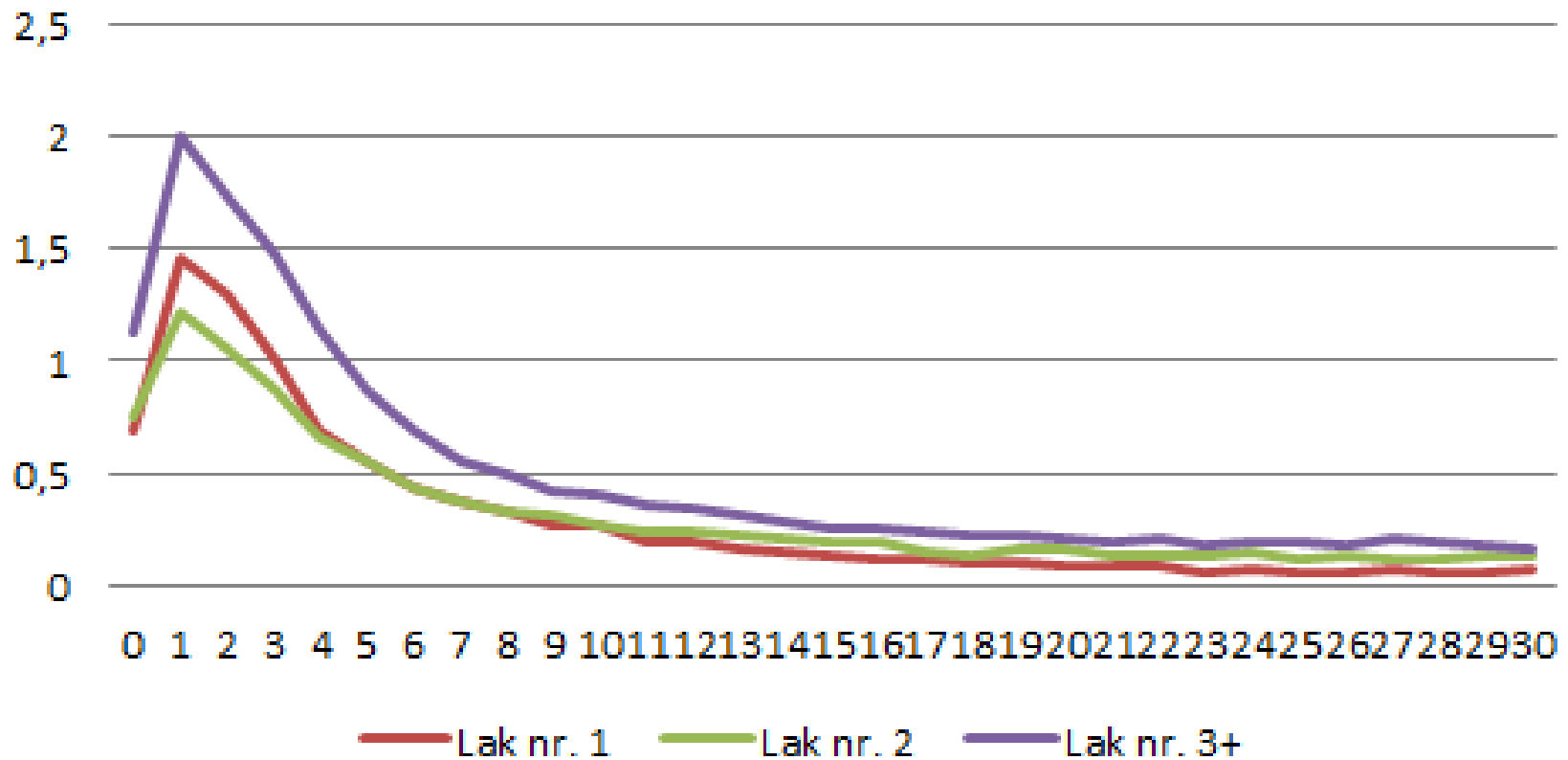
## Yverbetændelse, incidens-%



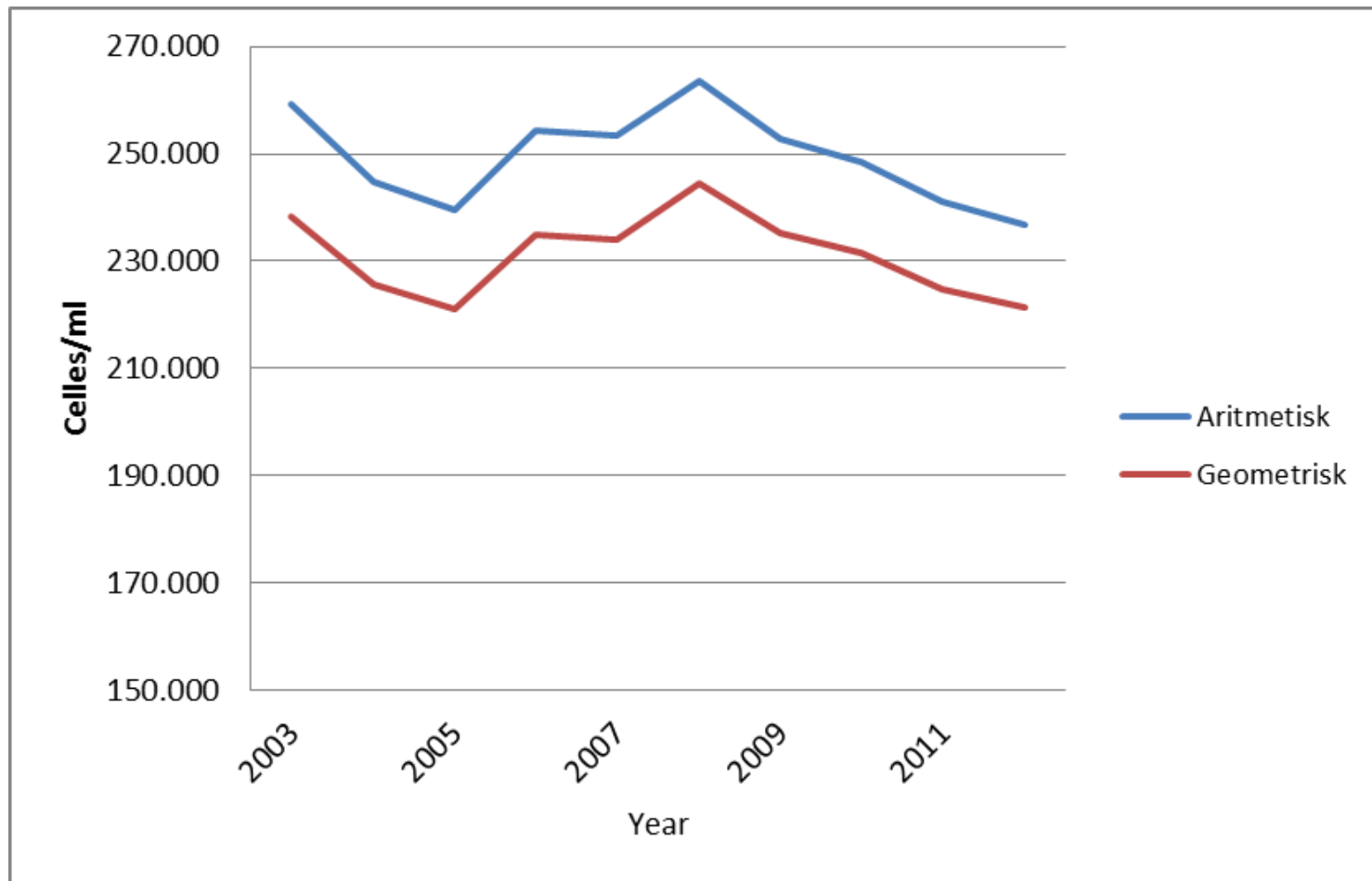
**YB,**

kode 11,12,14,15,72,94,179 nyt tilfælde efter 8 dage Juli 2012 – juni 2013

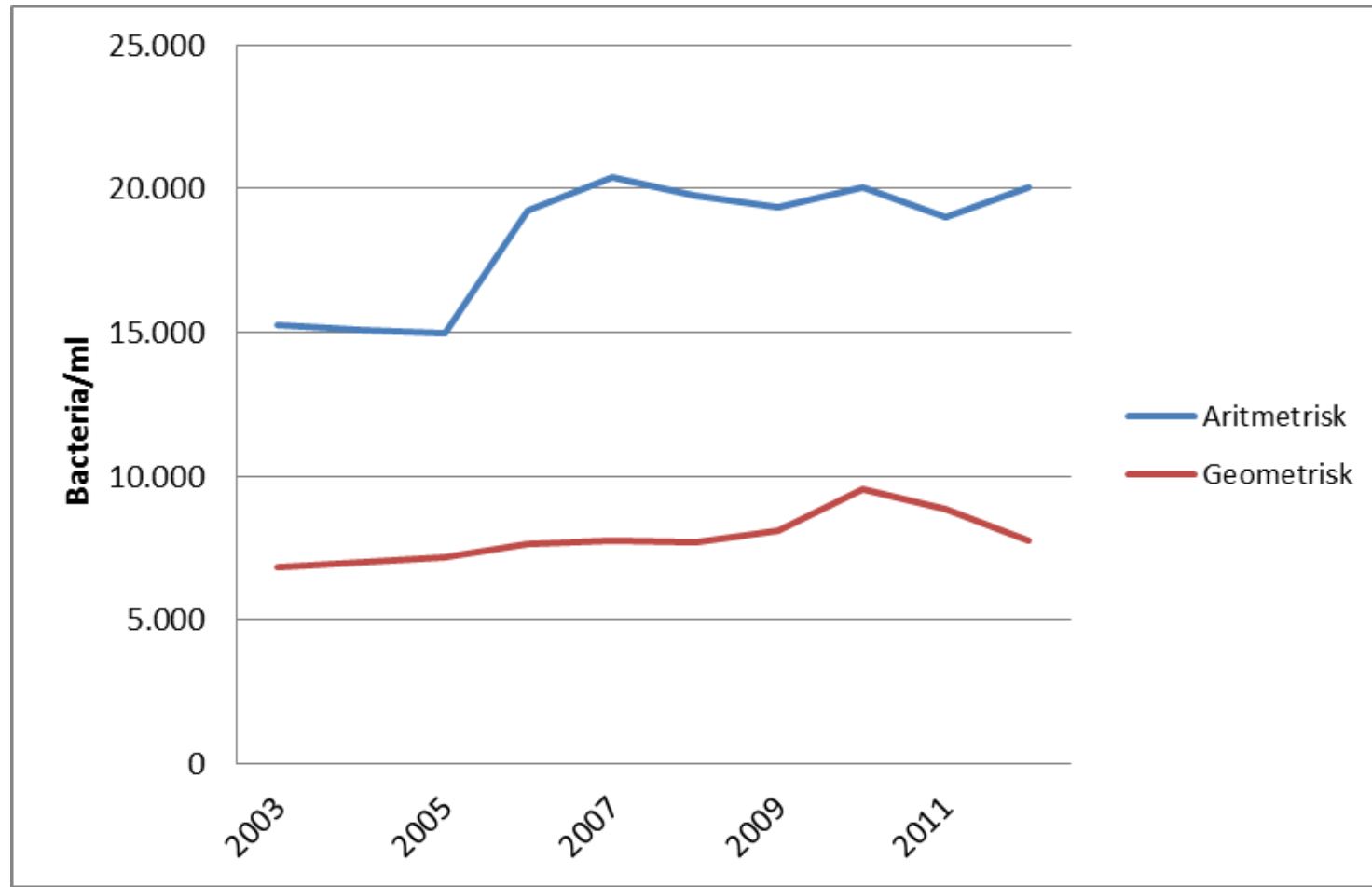
## Yverbetændelse, incidens-%



# Tank Celletallet pr år 2003 - 2012



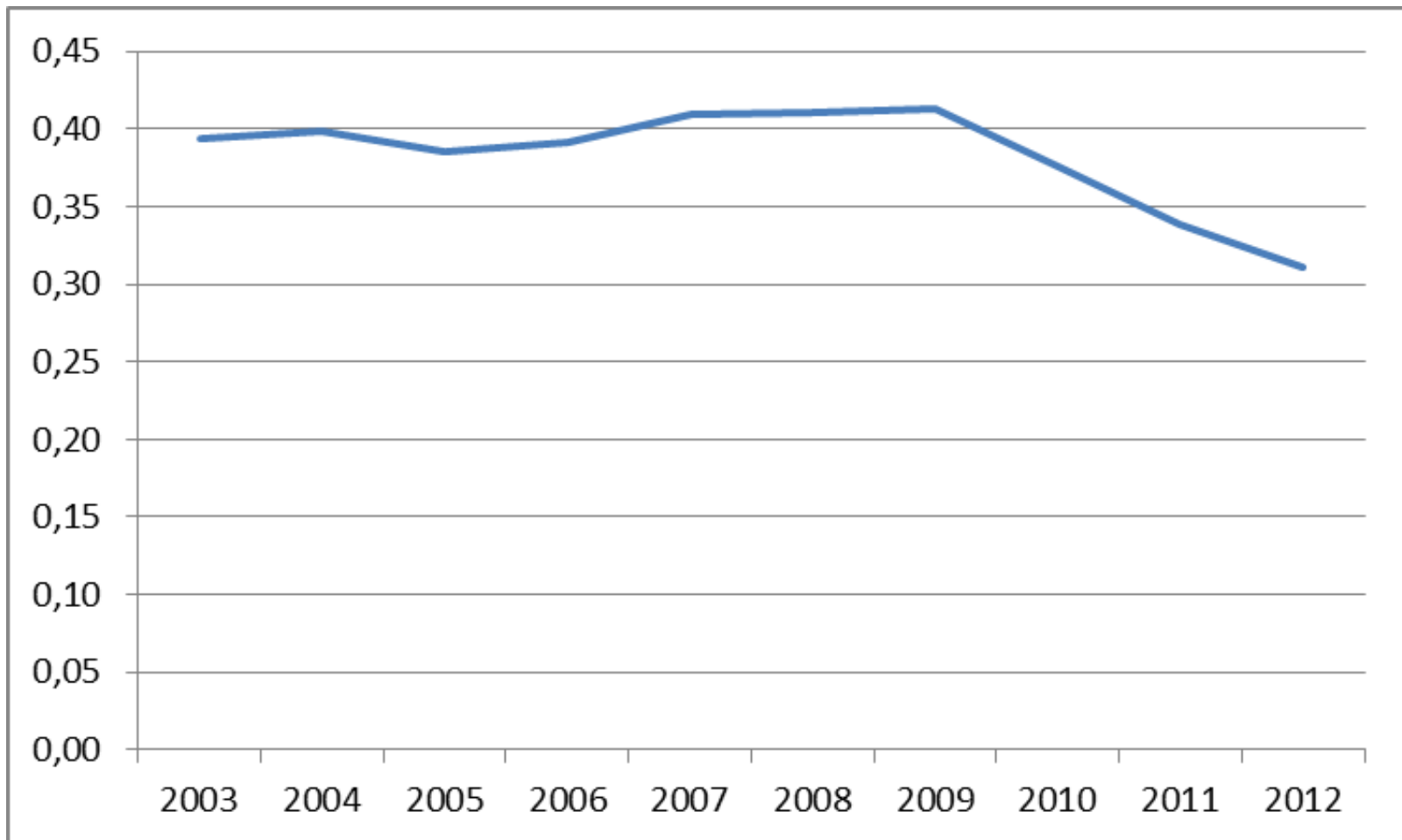
# Total kimtal 2003 - 2012







# Indledte mastitis behandlinger 2003 – 2012





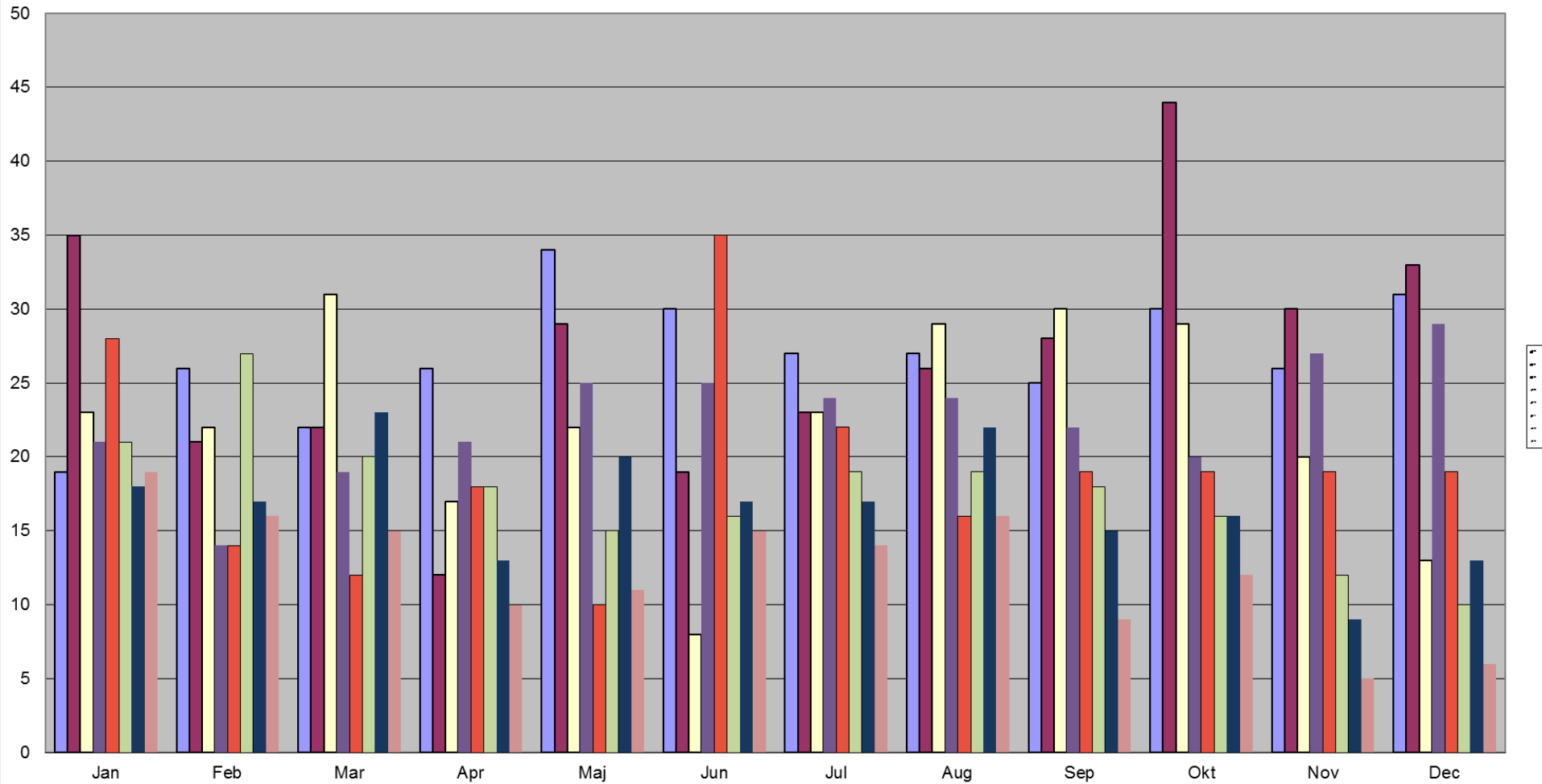
# Fund af antibiotika i tankmælksprøver

16 December 2013

	antal prøver	Påvisninger	%	over MRL	%	negativ
2006	267.079	323	0,12	65	20	15
2007	251.653	322	0,13	76	24	21
2008	232.901	267	0,11	75	28	13
2009	216.689	271	0,13	94	35	8
2010	233.937	231	0,099	59	26	11
2011	224.894	211	0,094	63	30	10
2012	230.223	200	0,087	67	34	12
2013	192.480	145	0,075	59	41	9



Delvo positive tamnkmælksprøver 2006 (323), 2007 (322), 2008 (267) og 2009 (271)  
2010 (231) 2011 (211) 2012 (200) og 2013 den 16 dec (148)





# Drug verification by LC/MS-MS test if Delvo +

	2007	2008	2009	2010	2011	2012	2013
Benzylpenicillin	230	209	208	189	175	169	117
ampicillin	22	22	35	18	13	6	4
Amoxicillin	6	13	20	5	1	1	4
Nafcillin	1	2	2				
Cloxacillin	55	40	43	28	22	22	12
Cefoperazon	7	4	1	5	1		
Cefquinom	2						
Cefalexin	2	1	1	1			
Cefapirin	5	2	2	3	2	1	1
Tylosin	1					1	2
Spiramycin	3						
sulfamethazin	7	2	1	2	4	2	
Sulafdziazin	2		1			1	
Sulfadoxin	1		2	2			
Sulfathiazol	1	1					
Trimethroprim	2		2	2			
Hæmstof	21	13	8	11	10	12	9
Meloxicam		1				1	4
12	368	310	326	266	228	216	153

# Positive antibiotika tankprøver i AMS

Opgjort 16 december 2013

	Positive test	%	AMS	% af AMS	Øvrige
2007	47	15	609	7,1	6,4
2008	69	26	832	8,3	5,4
2009	90	33	873	10,3	5,3
2010	67	29	894	7,1	5,1
2011	63	30	920	6,8	4,9
2012	48	24	900	5,3	5,2
2013	52	38			

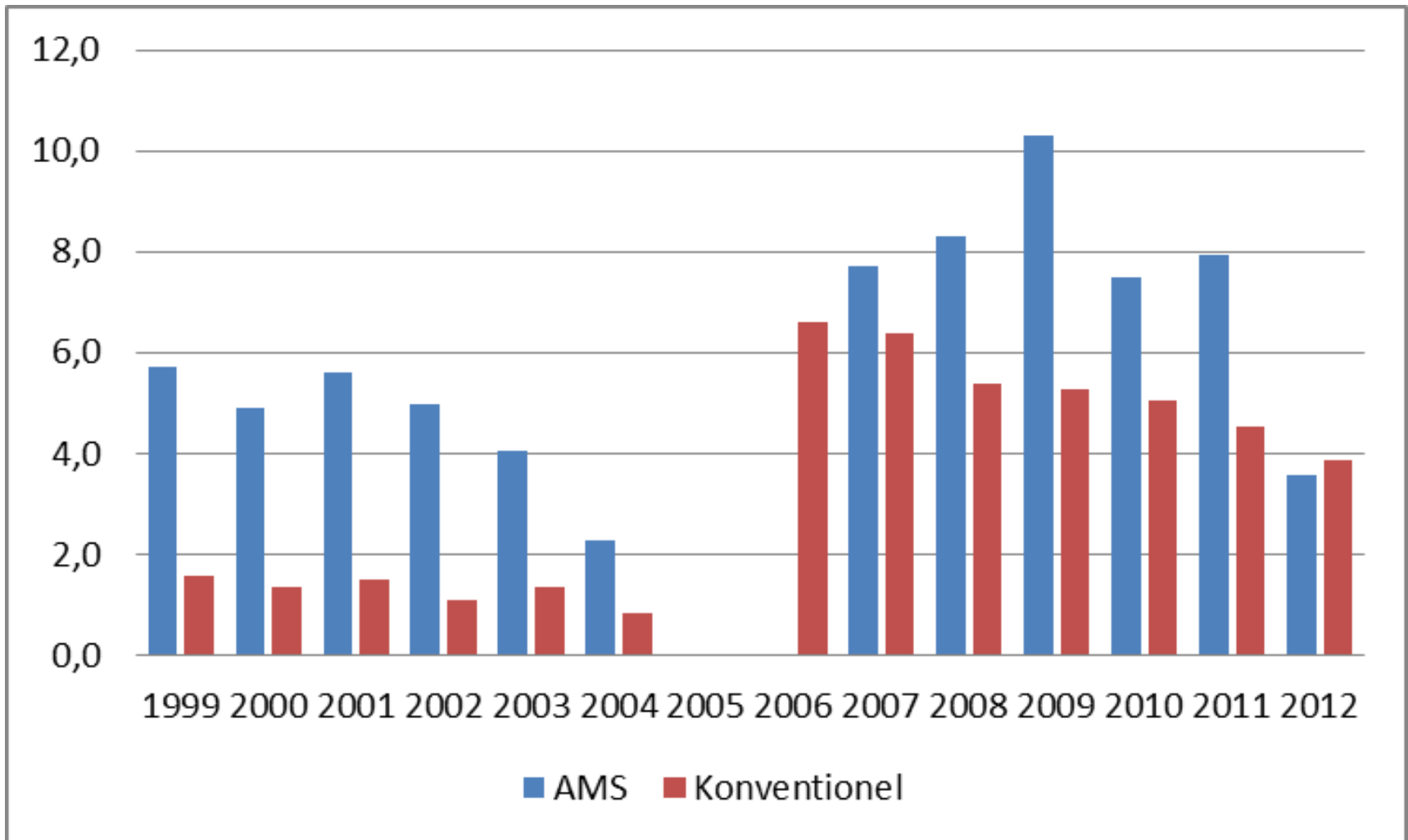
# AMS besætninger

Besætninger med påvisning af syrehæmmer fordelt efter fabrikat  
 Opgjort 16 december 2013

Fabrikat	2007	2008	2009	2010	2011	2012	2013
Galaxy /RSD	3	4		1	2	1	3
Lely	20	28	43	31	33	26	32
Merlin	1	1	2	2	4		
RMS	1	7	4	3	3		
VMS	22	25	41	30	27	19	17
Øvrige		4			1		

# % af besætninger med antibiotikapåvisning

Opgjort 17. september 2012



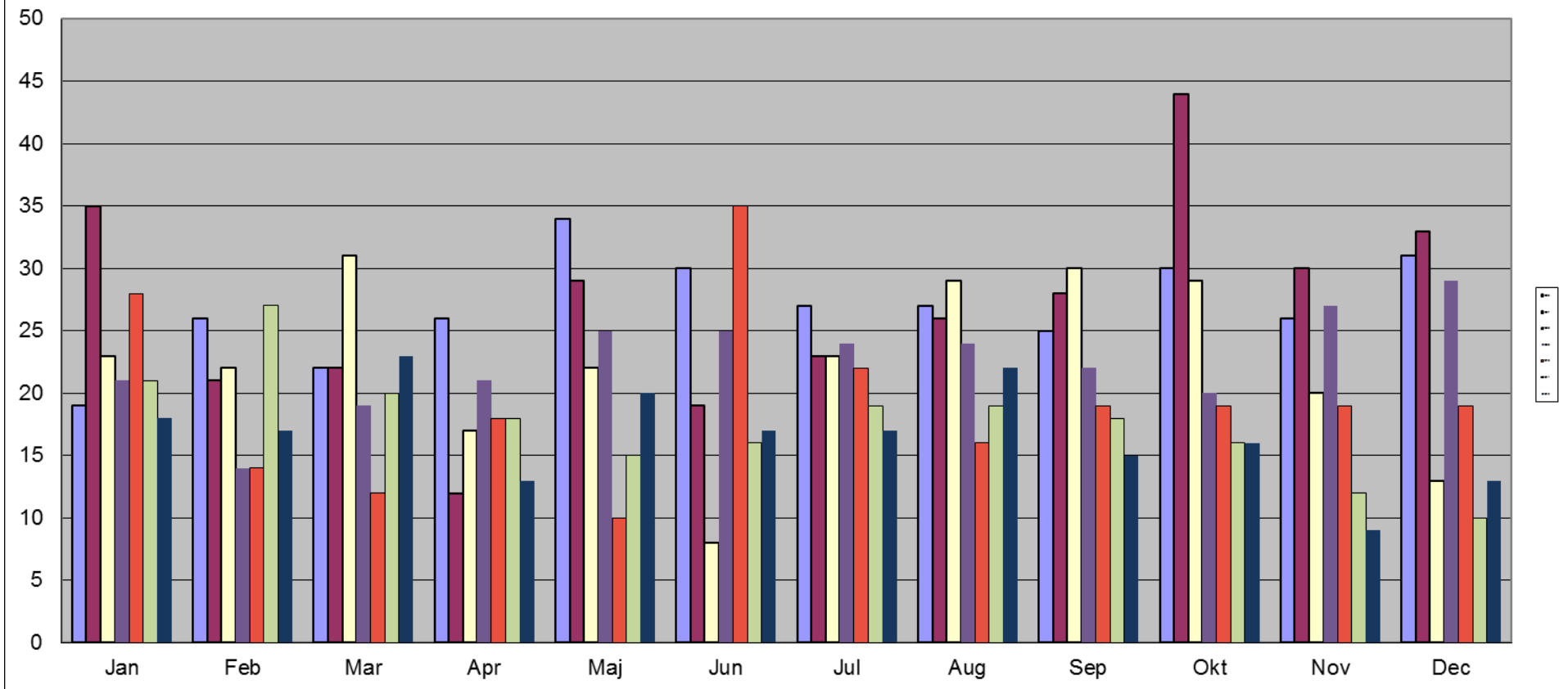
# Undgå – hæmstof uheld

- Korrekt indtastning
- Korrekt mærkning halebånd
  - Ram den rigtige ko
- Korrekt dosis
- Korrekt injektionssted
- Kontrol af ydelse og mælk efter tilbageholdelsestid
- Altid skyl efter framalkning



# Hæmstofpåvisning pr. måned 2006 – 2012

Hæmstofpåvisninger 2006 (323), 2007 (322), 2008 (267) og 2009 (271)  
2010 (231) 2011 (211) 2012 (200)





# B-streptokokker

# BTSCC 1 January 2013

- Free herds 218.700 4% < 150.000
- B register herds 228.400 4% < 150.000

